

SIEMENS



Ghidul **SIEMENS**

**Aparataj pentru instalații
electrice în construcții**

I n s t a l a ț i i e l e c t r i c e d e l a A l a z

2009



DELTA line



DELTA vita



DELTA miro glass



DELTA miro wood



DELTA miro color



DELTA profil



DELTA style



DELTA natur



DELTA ambiente



DELTA area 20



DELTA fläche

Programul **DELTA**
Prize și întrerupătoare

ediție octombrie 2008

Note: prețurile din acest catalog pot suferi modificări fără nici o notificare prealabilă. Pentru informații referitoare la prețurile curente, vă rugăm contactați departamentul de vânzări Siemens sau distribuitorii autorizați (vezi coperta 4). Prețurile sunt exprimate în EURO și nu includ TVA.

■ BETA

- 4 **Înteruptoare automate**
- 5 **Accesorii întreruptoare automate**
- 6 **Înteruptoare diferențiale**
- 6 **Aparataj de comutație**
- 7 **Protecții la supratensiune**
- 8 **Aparataj modular**
- 10 **Separatoare**
- 11 **Siguranțe fuzibile JT**

■ ALPHA

- 12 **Cleme șir**
- 13 **Accesorii cleme de șir**
- 13 **Tablouri de distribuție rezidențiale**

■ DELTA

- 15 **Prize și întrerupătoare DELTA i-system**
- 22 **Prize și întrerupătoare DELTA fläche IP 44**

Înteruptoare automate

Siguranțele din gamele 5SY.., 5SP.. permit montarea de contacte auxiliare.
Siguranțele din gama 5SJ.. nu permit montarea de contacte auxiliare.



Siguranțe monopolare (unitate de ambalare 12 buc.)

grupă preț PG03

I_n (A)	6 kA caracteristică C			6 kA caracteristică C			10 kA caracteristică C		
	cod articol	preț €	cod articol	preț €	cod articol	preț €	cod articol	preț €	
1	5SJ 61017	2,8	5SY 61017	5,2	5SY 41017	8,6	-	-	
2	5SJ 61027	6,0	5SY 61027	4,2	5SY 41027	7,1	-	-	
3	5SJ 61037	6,0	5SY 61037	4,2	5SY 41037	7,1	-	-	
4	5SJ 61047	6,0	5SY 61047	4,2	5SY 41047	7,1	-	-	
6	5SJ 61067	4,1	5SY 61067	4,5	5SY 41067	5,7	-	-	
10	5SJ 61107	3,2	5SY 61107	3,9	5SY 41107	4,3	-	-	
16	5SJ 61167	2,8	5SY 61167	3,9	5SY 41167	4,3	-	-	
20	5SJ 61207	2,8	5SY 61207	4,2	5SY 41207	4,6	-	-	
25	5SJ 61257	3,8	5SY 61257	4,2	5SY 41257	4,6	-	-	
32	5SJ 61327	3,9	5SY 61327	4,3	5SY 41327	4,7	-	-	
40	5SJ 61407	4,1	5SY 61407	4,5	5SY 41407	5,7	-	-	
50	5SJ 61507	6,7	5SY 61507	7,3	5SY 41507	8,0	-	-	
63	5SJ 61637	6,9	5SY 61637	7,6	5SY 41637	8,3	-	-	
80	-	-	-	-	-	-	5SP 41807	26,6	
100	-	-	-	-	-	-	5SP 41917	29,3	
125	-	-	-	-	-	-	5SP 41927	32,4	



Siguranțe bipolare (unitate de ambalare 6 buc.)

grupă preț PG03

I_n (A)	6 kA caracteristică C			6 kA caracteristică C			10 kA caracteristică C		
	cod articol	preț €	cod articol	preț €	cod articol	preț €	cod articol	preț €	
1	5SJ 62017	14,3	5SY 62017	10,8	5SY 42017	17,1	-	-	
2	5SJ 62027	13,1	5SY 62027	8,8	5SY 42027	15,7	-	-	
3	5SJ 62037	13,1	5SY 62037	8,9	5SY 42037	15,7	-	-	
4	5SJ 62047	13,1	5SY 62047	8,7	5SY 42047	15,7	-	-	
6	5SJ 62067	11,4	5SY 62067	12,6	5SY 42067	13,7	-	-	
10	5SJ 62107	8,2	5SY 62107	10,5	5SY 42107	11,4	-	-	
16	5SJ 62167	8,2	5SY 62167	10,5	5SY 42167	11,4	-	-	
20	5SJ 62207	9,3	5SY 62207	11,8	5SY 42207	12,8	-	-	
25	5SJ 62257	10,7	5SY 62257	11,8	5SY 42257	12,8	-	-	
32	5SJ 62327	10,7	5SY 62327	11,8	5SY 42327	12,8	-	-	
40	5SJ 62407	11,4	5SY 62407	12,6	5SY 42407	13,7	-	-	
50	5SJ 62507	14,3	5SY 62507	15,7	5SY 42507	17,1	-	-	
63	5SJ 62637	15,5	5SY 62637	17,0	5SY 42637	18,5	-	-	
80	-	-	-	-	-	-	5SP 42807	63,7	
100	-	-	-	-	-	-	5SP 42917	76,5	
125	-	-	-	-	-	-	5SP 42927	82,9	



Siguranțe tripolare (unitate de ambalare 4 buc.)

grupă preț PG03

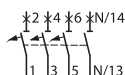
I_n (A)	6 kA caracteristică C			6 kA caracteristică C			10 kA caracteristică C		
	cod articol	preț €	cod articol	preț €	cod articol	preț €	cod articol	preț €	
1	5SJ 63017	19,0	5SY 63017	16,4	5SY 43017	22,8	-	-	
2	5SJ 63027	16,6	5SY 63027	13,3	5SY 43027	20,0	-	-	
3	5SJ 63037	16,6	5SY 63037	13,5	5SY 43037	20,0	-	-	
4	5SJ 63047	16,6	5SY 63047	13,1	5SY 43047	20,0	-	-	
6	5SJ 63067	13,8	5SY 63067	15,2	5SY 43067	16,6	-	-	
10	5SJ 63107	11,9	5SY 63107	13,1	5SY 43107	14,3	-	-	
16	5SJ 63167	11,9	5SY 63167	13,1	5SY 43167	14,3	-	-	
20	5SJ 63207	11,9	5SY 63207	14,4	5SY 43207	15,7	-	-	
25	5SJ 63257	13,1	5SY 63257	14,4	5SY 43257	15,7	-	-	
32	5SJ 63327	13,1	5SY 63327	14,4	5SY 43327	15,7	-	-	
40	5SJ 63407	13,8	5SY 63407	15,2	5SY 43407	16,6	-	-	
50	5SJ 63507	16,6	5SY 63507	18,3	5SY 43507	20,0	-	-	
63	5SJ 63637	17,8	5SY 63637	19,6	5SY 43637	21,4	-	-	
80	-	-	-	-	-	-	5SP 43807	69,0	
100	-	-	-	-	-	-	5SP 43917	69,4	
125	-	-	-	-	-	-	5SP 43927	70,2	

Înteruptoare automate



Siguranțe 3P + N (unitate de ambalare 3 buc.)

grupă preț PG03



I_n (A)	6 kA caracteristică C			6 kA caracteristică C			10 kA caracteristică C		10 kA caracteristică C	
	cod articol	preț €	cod articol	preț €	cod articol	preț €	cod articol	preț €	cod articol	preț €
1	5SJ 66017	28,5	5SY 66017	25,9	5SY 46017	34,0	-	-	-	-
2	5SJ 66027	26,2	5SY 66027	21,9	5SY 46027	28,8	-	-	-	-
3	5SJ 66037	26,2	5SY 66037	22,0	5SY 46037	28,8	-	-	-	-
4	5SJ 66047	26,2	5SY 66047	21,7	5SY 46047	28,8	-	-	-	-
6	5SJ 66067	19,7	5SY 66067	21,7	5SY 46067	23,7	-	-	-	-
10	5SJ 66107	17,8	5SY 66107	19,6	5SY 46107	21,4	-	-	-	-
16	5SJ 66167	17,8	5SY 66167	19,6	5SY 46167	21,4	-	-	-	-
20	5SJ 66207	19,0	5SY 66207	20,9	5SY 46207	22,8	-	-	-	-
25	5SJ 66257	19,0	5SY 66257	20,9	5SY 46257	22,8	-	-	-	-
32	5SJ 66327	19,0	5SY 66327	20,9	5SY 46327	22,8	-	-	-	-
40	5SJ 66407	19,7	5SY 66407	21,7	5SY 46407	23,7	-	-	-	-
50	5SJ 66507	22,6	5SY 66507	24,9	5SY 46507	27,1	-	-	-	-
63	5SJ 66637	23,8	5SY 66637	26,2	5SY 46637	28,5	-	-	-	-
80	-	-	-	-	-	-	5SP 44807	93,9	-	-
100	-	-	-	-	-	-	5SP 44917	95,1	-	-
125	-	-	-	-	-	-	5SP 44927	96,3	-	-



Siguranțe 1P + N într-un modul (unitate de ambalare 12 buc.)

grupă preț PG03

I_n (A)	6 kA caracteristică C	
	cod articol	preț €
6	5SY6 0067	6,7
10	5SY6 0107	6,1
16	5SY6 0167	6,1
20	5SY6 0207	6,1
25	5SY6 0257	7,1
32	5SY6 0327	7,7
40	5SY6 0407	7,6

Accesorii Înteruptoare automate

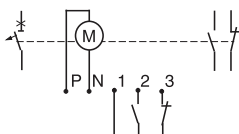
grupă preț PG27



descriere	cod articol	preț €
contact auxiliar (AS) 1 ND + 1 NÎ	5ST3 010	6,5
contact semnalizare defect (FC) 1 ND + 1 NÎ	5ST3 020	12,1
declanșator de deschidere (ST)	5ST3 030	28,9
declanșator de tensiune minimă (UR)	5ST3 043	49,5



descriere	cod articol	preț €
motor acționare de la distanță (RC) închis/deschis	5ST3 050	448,0



Bară de conexiuni pentru Înteruptoare automate 5SJ6.., 5SY6.., 5SY4.., 5SY7.., 5SY5..

L = 1016 mm

	cod articol	preț €
10 mm ² monofazice	5ST3 731	7,3
16 mm ² bifazice	5ST3 705	31,8
16 mm ² trifazice	5ST3 710	22,3
16 mm ² 4 faze	5ST3 716	73,3

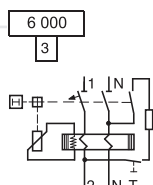


Înteruptoare diferențiale



Înteruptoare combinate automate + diferențiale 1P + N, curbă C, 6 kA, 30 mA, tip AC

grupă preț PG10



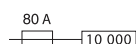
Curent nominal	Curentul de defect nominal			
I_n (A)	$I_{\Delta n}$ (mA)	UM	cod articol	preț €
6	30	2	5SU1 3561KK06	20,5
10			5SU1 3561KK10	20,5
16			5SU1 3561KK16	20,5
20			5SU1 3561KK20	20,5
25			5SU1 3561KK25	20,5
32			5SU1 3561KK32	20,5
40			5SU1 3561KK40	20,5



Înteruptoare diferențiale 4P, 30 ÷ 300 mA, tip AC

grupă preț PG06

Siguranța de protecție la scurtcircuit în amonte maxim admisibilă



Curent nominal	Curentul de defect nominal			
I_n (A)	$I_{\Delta n}$ (mA)	UM	cod articol	preț €
25	30	4	5SM3 342-0	37,7
40			5SM3 344-0	38,0
63			5SM3 346-0	52,4
80			5SM3 347-0	212,6
125			5SM3 345-0	585,9
25	300	4	5SM3 642-0	36,9
40			5SM3 644-0	37,7
63			5SM3 646-0	56,7
80			5SM3 647-0	72,5
125			5SM3 645-0	341,7

Aparataj de comutație



Contactoare pentru instalații electrice

grupă preț PG27

	U_e (V c.a.)	I_e (A)	U_c (V c.a.)	U_c (V c.c.)	cod articol	preț €
pentru funcționare continuă în c.a., cu indicator de poziție și bobină în c.a.; 1 modul						
2 contacte ND	250	20	230	-	5TT5 800-0	24,0
1 contact ND, 1 contact NI	250	20	230	-	5TT5 801-0	24,9
2 contacte NI	250	20	230	-	5TT5 802-0	25,2



	U_e (V c.a.)	I_e (A)	U_c (V c.a.)	U_c (V c.c.)	cod articol	preț €
pentru funcționare continuă în c.a., cu indicator de poziție și bobină în c.a.; 2 module						
4 contacte ND	440	24	230	220	5TT5 830-0	25,2
3 contacte ND, 1 contact NI	440	24	230	220	5TT5 831-0	32,3
2 contacte ND, 2 contacte NI	440	24	230	220	5TT5 832-0	32,3
4 contacte NI	400	24	230	220	5TT5 833-0	32,3



	U_e (V c.a.)	I_e (A)	U_c (V c.a.)	U_c (V c.c.)	cod articol	preț €
pentru funcționare continuă în c.a., cu indicator de poziție și bobină în c.a.; 3 module						
4 contacte ND	440	40	230	220	5TT5 840-0	66,4
3 contacte ND, 1 contact NI	440	40*	230	220	5TT5 841-0	66,0
2 contacte ND, 2 contacte NI	440	40*	230	220	5TT5 842-0	66,0
4 contacte NI	440	63	230	220	5TT5 850-0	84,4
3 contacte ND, 1 contact NI	440	63*	230	220	5TT5 851-0	104,3
2 contacte ND, 2 contacte NI	440	63*	230	220	5TT5 852-0	104,3

* Pentru contactele normal închise, $I_e = 30$ A

Protecții la supratensiune



Descărcătoare la supratensiune, tip 1

grupă preț PG08

	capacitate de descărcare (kA)	nr. module	cod articol	preț €
se montează în tabloul general tensiunea maximă admisă 350 V AC, 50/60 Hz pentru protecția la supratensiune chiar și în cazul unor lovituri directe de trăsnet, categorie B tip 1, clasă I curent de impuls 10/350 μs				
2 poli pentru rețele TT și TN-S	100	4	5SD7 412-1	488,4
3 poli pentru rețele TN-C	75	6	5SD7 413-1	647,4
4 poli pentru rețele TT și TN-S	100	8	5SD7 414-1	828,8



Descărcătoare la supratensiune combinate, tip 1 și 2

grupă preț PG08

	capacitate de descărcare (kA)	nr. module	cod articol	preț €
se montează în tabloul general tensiunea maximă admisă 350 V AC, 50/60 Hz pentru protecția la supratensiune chiar și în cazul unor lovituri directe de trăsnet, categorii B și C tip 1 și 2, clasă I și II nivel de protecție < 1,5 kV				
2 poli pentru rețele TT și TN-S	100	4	5SD7 442-1	524,4
3 poli pentru rețele TN-C	75	6	5SD7 443-1	694,6
4 poli pentru rețele TT și TN-S	100	8	5SD7 444-1	892,2



Protecție la supratensiune, tip 2

grupă preț PG08

	nr. module	cod articol	preț €
se montează în tabloul de distribuție (secundar) tensiunea maximă admisă 350 V AC, 50/60 Hz pentru protecția la supratensiune, categorie C tip 2, clasă II capacitate de descărcare nominală 20 kA / maximă 40 kA			
1 poli	1	5SD7 466-0	57,4
3 poli debroșabil pentru rețele TN-C	3	5SD7 463-0	181,4
4 poli debroșabil pentru rețele TT și TN-S	4	5SD7 464-0	256,0



Adaptoare SCHUKO cu protecție la supratensiune

grupă preț PG08

	cod articol	preț €
se utilizează în prizele SCHUKO din instalația electrică existentă pentru protecția la supratensiune, categorie D tip 3, clasă III		
protecție la alimentare	5SD7 435-0	52,1
protecție echipamente de telecomunicații / TAE	5SD7 435-2	78,2
protecție rețele ISDN	5SD7 435-3	90,5
protecție rețele TV/Radio	5SD7 435-5	76,6
protecție echipamente de telecomunicații / RJ12	5SD7 435-6	78,2
protecție instalație satelit / SAT	5SD7 435-7	76,6



Aparataj modular



Sonerie

grupă preț PG27

U_e (V c.a.)	P_a (VA)	UM	cod articol	preț €
220	5,5	1	7LQ2 204-0	14,5



Releu de timp pentru iluminatul scărilor

grupă preț PG27

domeniu de setare de la 0,5 la 10 minute, comutare manuală
circuit cu 3 conductoare cu comandă pe N, sau 4 conductoare cu comandă pe L

U_e (V c.a.)	I_e (A)	U_c (V c.a.)	UM	cod articol	preț €
230	16	230	1	7LF6 111	22,3



Programator orar mecanic cu disc zilnic

grupă preț PG27

fără rezervă

U_e (V c.a.)	I_e (A)	U_c (V c.a.)	UM	cod articol	preț €
250	16	230	3	7LF5 3005	40,0



Programator orar digital săptămânal

grupă preț PG27

1 canal, 56 programe

U_e (V c.a.)	I_e (A)	U_c (V c.a.)	UM	cod articol	preț €
250	16	230	2	7LF4 411-0	81,2



Priză schuko

grupă preț PG08

U_e (V c.a.)	I_e (A)	Secțiune conductor (mm ²)	UM	cod articol	preț €
230	16	6	2,5	5TE6 800	8,7



Releu de timp multifuncție

grupă preț PG27

1 contact comutabil
programabil pentru:
temporizare la acționare; contact pasager temporizat la acționare;
1 impuls temporizat, generator de impulsuri (începînd cu impuls),
temporizare la revenire, formator de impulsuri, contact pasager
temporizat la revenire, temporizare la revenire/acționare.

U_e (V c.a.)	I_e (A)	U_c (V)	UM	cod articol	preț €
250	4	12 la 240 c.c. 12 la 240 c.a.	1	5TT3 185	83,2



Teleruptor (releu pas cu pas)

grupă preț PG27

nr. contacte	U_e (V c.a.)	I_e (A)	U_c (V c.a.)	UM	cod articol	preț €
1 contact ND	230	16	230	1	5TT4 1010	24,6
3 contacte ND	400	16	230	2	5TT4 1030	33,3

Aparataj modular



Lămpi semnalizare

grupă preț PG27

	U_c (V c.a.)	Secțiune maximă conductor (mm ²)	UM	cod articol	preț €
cu o lampă roșie	230	6	1	5TE5 800	7,3
cu două lămpi (roșie și verde)				5TE5 801	18,9
cu trei lămpi (verzi)				5TE5 802	23,4



Înterupător crepuscular (zi-noapte) pentru montare pe perete

grupă preț PG27

cu senzor integrat
intensitate luminoasă 2...2000 lux

U_e (V c.a.)	I_e (A)	U_c (V c.a.)	UM	cod articol	preț €
250	10	230		5TT3 303	51,5



Înterupător crepuscular (zi-noapte)

grupă preț PG27

intensitate luminoasă 2...500 lux
un canal cu senzor de lumină pentru montaj pe perete IP55

U_e (V c.a.)	I_e (A)	U_c (V c.a.)	UM	cod articol	preț €
250	16	230	2	7LQ2 100	100,0



Aparate de măsură universale (indicatoare)

grupă preț PG27

afișează 38 de valori electrice măsurate în tabloul electric (de ex.: tensiuni, curenți, puteri, energii, frecvențe, factori de putere etc) din care 6 pot fi afișate continuu clasă de precizie 2

cu interfață S0

descriere	U_c (V c.a.)	I_e (A)	cod articol	preț €
conectare directă	230	63	7KT1 310	384,8
conectare cu transformator, 10...5.000 A	230	/1 sau /5	7KT1 311	358,6
conectare cu transformator, 10...5.000 A pentru montare pe ușa tabloului 96 x 96 mm	230	/1 sau /5	7KT1 312	409,8

cu interfață LAN (pentru conectare la cuplorul LAN)

descriere	U_c (V c.a.)	I_e (A)	cod articol	preț €
conectare directă	230	63	7KT1 340	614,8
conectare cu transformator, 10...5.000 A	230	/1 sau /5	7KT1 341	589,7
conectare cu transformator, 10...5.000 A pentru montare pe ușa tabloului 96 x 96 mm	230	/1 sau /5	7KT1 342	640,9



Cuplor LAN

grupă preț PG27

pentru conectarea a maxim 10 multicounter cu interfață LAN la un PC software de instalare care generează tabele Excel pentru monitorizare și setarea valorilor limită ale multicounterelor

U_c (V c.a.)	cod articol	preț €
230	7KT1 390	537,4

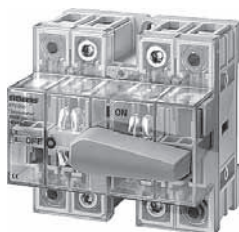
Separatoare



Separatoare

grupă preț PG27

	U_e (V c.a.)	I_e (A)	secțiune conductor (mm ²)	UM	cod articol	preț €
1 contact NO	230	20	6	1	5TE8 111	13,1
		32	6	1	5TE8 211	26,5
		40	35	1	5TE8 411	15,7
		63	35	1	5TE8 511	15,7
		80	50	1	5TE8 611	29,5
		100	50	1	5TE8 711	38,9
2 contacte NO	400	20	6	1	5TE8 112	20,8
		32	6	1	5TE8 212	32,9
		40	35	2	5TE8 412	34,1
		63	35	2	5TE8 512	34,1
		80	50	2	5TE8 612	60,2
		100	50	2	5TE8 712	78,6
3 contacte NO	400	20	6	1	5TE8 113	38,1
		32	6	1	5TE8 213	38,6
		40	35	3	5TE8 413	36,9
		63	35	3	5TE8 513	31,9
		80	50	3	5TE8 613	75,3
		100	50	3	5TE8 713	116,6
3 contacte NO+N	400	20	6	1	5TE8 114	60,6
		32	6	1	5TE8 214	61,3
		40	35	4	5TE8 414	48,2
		63	35	4	5TE8 514	50,6
		80	50	4	5TE8 614	92,0
		100	50	4	5TE8 714	153,7
		125	50	4	5TE8 814	164,6



Separatoare

grupă preț PG27

	U_e (V c.a.)	I_e (A)	UM	cod articol	preț €
2 contacte NO	690	100	5	5TE1 210	85,9
		125	5	5TE1 220	95,4
		160	8	5TE1 230	135,2
		200	8	5TE1 240	158,1
3 contacte NO	690	100	5	5TE1 310	90,6
		125	5	5TE1 320	100,6
		160	8	5TE1 330	140,6
		200	8	5TE1 340	165,7
4 contacte NO	690	100	5	5TE1 410	90,6
		125	5	5TE1 420	100,6
		160	8	5TE1 430	140,6
		200	8	5TE1 440	165,7

Siguranțe fuzibile de J.T.

Separatoare cu fuzibile cilindrice

grupă preț PG18

Soclu separator



număr poli	I_n (A)	dimensiune fuzibil (mm)	cod articol	preț €
1	20	8 x 32	3NW7 313	4,7
2			3NW7 323	9,5
3			3NW7 333	14,2
3 + N			3NW7 363	17,3
1	32	10 x 38	3NW7 013	4,4
2			3NW7 023	9,5
3			3NW7 033	14,6
3 + N			3NW7 063	19,4
1	50	14 x 51	3NW7 111	11,4
2			3NW7 121	23,7
3			3NW7 131	35,1
3 + N			3NW7 161	51,4
1	100	22 x 58	3NW7 211	16,1
2			3NW7 221	33,0
3			3NW7 231	48,7
3 + N			3NW7 261	71,0

Siguranțe fuzibile cilindrice (unitate de ambalare 10 buc.)

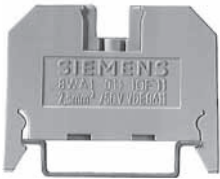
clasă de funcționare

gG

aM

I_n (A)	dimensiune fuzibil (mm)	cod articol	preț €	cod articol	preț €
2	8 x 32	3NW6 302-1	2,6	-	-
4		3NW6 304-1	2,6	-	-
6		3NW6 301-1	2,6	-	-
10		3NW6 303-1	2,6	-	-
16		3NW6 305-1	2,6	-	-
20		3NW6 307-1	2,6	-	-
2	10 x 38	3NW6 002-1	2,0	3NW8 002-1	2,7
4		3NW6 004-1	2,0	3NW8 004-1	2,7
6		3NW6 001-1	2,0	3NW8 001-1	2,7
10		3NW6 003-1	2,0	3NW8 003-1	2,7
12		3NW6 006-1	2,0	-	-
16		3NW6 005-1	2,0	3NW8 005-1	2,7
20		3NW6 007-1	2,0	3NW8 007-1	2,7
25		3NW6 010-1	2,0	3NW8 010-1	2,7
32		3NW6 012-1	2,6	-	-
4		14 x 51	3NW6 104-1	2,3	3NW8 104-1
6	3NW6 101-1		2,3	3NW8 101-1	3,3
10	3NW6 103-1		2,3	3NW8 103-1	3,3
12	3NW6 106-1		2,3	-	-
16	3NW6 105-1		2,3	3NW8 105-1	3,3
20	3NW6 107-1		2,3	3NW8 107-1	3,3
25	3NW6 110-1		2,3	3NW8 110-1	3,3
32	3NW6 112-1		2,7	3NW8 112-1	3,9
40	3NW6 117-1		2,7	3NW8 117-1	3,9
50	3NW6 120-1		2,7	3NW8 120-1	3,9
10	22 x 58	3NW6 203-1	2,3	3NW8 203-1	5,4
12		3NW6 206-1	2,3	-	-
16		3NW6 205-1	3,9	3NW8 205-1	5,4
20		3NW6 207-1	3,9	3NW8 207-1	5,4
25		3NW6 210-1	3,9	3NW8 210-1	5,4
32		3NW6 212-1	3,9	3NW8 212-1	5,4
40		3NW6 217-1	4,1	3NW8 217-1	6,0
50		3NW6 220-1	4,1	3NW8 220-1	6,0
63		3NW6 222-1	4,1	3NW8 222-1	6,0
80		3NW6 224-1	4,1	3NW8 224-1	6,0
100		3NW6 230-1	4,5	3NW8 230-1	6,7

Cleme de șir



Cleme de trecere

grupă preț PG41

secțiune cablu mm ²	lățime mm	culoare	cod articol	unitate de ambalare	
				preț €	buc.
2,5	6	bej	8WA1 011-1DF11	0,5	100
		roșu	8WA1 011-1BF21	0,6	50
		portocaliu	8WA1 011-1BF22	0,6	50
		albastru	8WA1 011-1BF23	0,6	100
		verde/galben	8WA1 011-1PF11	0,6	100
4	6,5	bej	8WA1 011-1DG11	0,7	100
		albastru	8WA1 011-1BG11	0,7	100
		roșu	8WA1 011-1BG21	0,7	50
		portocaliu	8WA1 011-1BG22	0,7	50
		verde/galben	8WA1 011-1PG11	0,7	100
6	8	bej	8WA1 011-1DH11	0,8	100
		albastru	8WA1 011-1BH23	0,8	100
		verde/galben	8WA1 011-1PH11	0,9	100
16	10	bej	8WA1 204	1,2	50
		albastru	8WA1 011-1BK11	1,5	50
35	16	bej	8WA1 205	2,5	50
		albastru	8WA1 011-1BM11	2,9	50
70	25	bej	8WA1 206	10,3	10
95	25	gri	8WAH 1000-0AQ00	10,9	10
150	31	gri	8WAH 1000-0AS00	16,4	10
240	36	gri	8WAH 1000-0AU00	22,3	10



Cleme PE cu legătură la șina PE

secțiune cablu mm ²	lățime mm	nr. racorduri	cod articol	unitate de ambalare	
				preț €	buc.
2,5	6	1	8WA1 011-1PF01	1,6	100
		2	8WA1 011-1PF00	1,7	100
4	7,2	1	8WA1 011-1PG01	1,7	50
		2	8WA1 011-1PG00	1,7	50
6	8	2	8WA1 011-1PH00	2,0	50
		-	8WA1 011-1PH11	0,9	100
16	12	2	8WA1 011-1PK00	2,5	50
35	16	2	8WA1 011-1PM00	3,6	25

Cleme de separare N

secțiune cablu mm ²	lățime mm	cod articol	unitate de ambalare	
			preț €	buc.
2,5	6	8WA1 011-1NF01	1,4	50
4	6,5	8WA1 011-1NG31	1,5	50
6	8	8WA1 011-1NH01	1,3	50
16	10	8WA1 604	2,3	50

Accesorii cleme de șir



Șină de racord cu 10 poli

grupă preț PG41

un pachet conține 10 buc.
pentru clemă de trecere de:

mm ²	cod articol	preț €
2,5	8WA1 898	1,7
4	8WA1 853	2,1
6	8WA1 888	2,3
16	8WA1 802	4,7



Opritor

un pachet conține 50 buc.

cod articol	preț €
8WA1 808	0,6

Etichetă de inscripționare

5 x 7 mm, nemarcată; 1 pachet conține 100 buc.

cod articol	preț/pachet €
8WA8 848-2AY	2,5



Plăcuță de izolare

un pachet conține 50 buc.
pentru clemă de trecere de:

mm ²	cod articol	preț €
2,5 și 4	8WA1 820	0,3
6 și 16	8WA1 821	0,3
35	8WA1 823	1,2

Tablouri de distribuție rezidențiale

Tablouri de distribuție rezidențiale SIMBOX LC

grupă preț PG32

montaj aparent (PT)

ușa transparentă poate fi montată pe stânga sau pe dreapta, cu o deschidere de 180°
grad de protecție IP40
bara de N/PE inclusă

număr de rânduri	dimensiuni exterioare (mm)	UM	cod articol	preț €
1	300 x 236 x 113	1 x 12	8GB13 211	12,5
2	300 x 405 x 113	2 x 12	8GB13 221	20,6
3	300 x 570 x 113	3 x 12	8GB13 231	30,5

montaj încadrat (ST)

ușa transparentă poate fi montată pe stânga sau pe dreapta, cu o deschidere de 180°
grad de protecție IP40
bara de N/PE inclusă cu excepția 8GB11 212 și 8GB11 213

număr de rânduri	dimensiuni exterioare (mm)	UM	cod articol	preț €
1	164 x 264 x 114	1 x 4	8GB11 212	8,1
1	236 x 264 x 114	1 x 8	8GB11 213	9,1
1	328 x 264 x 115	1 x 12	8GB11 211	12,7
2	328 x 434 x 115	2 x 12	8GB11 221	19,7
3	328 x 599 x 115	3 x 12	8GB11 231	28,5



Tablouri de distribuție rezidențiale

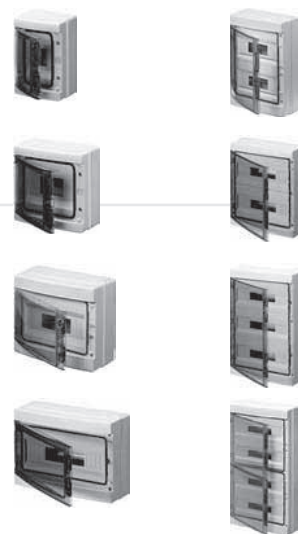
Tablouri de distribuție rezidențiale IP 65

grupă preț PG32

montaj aparent (PT)

ușă transparentă
grad de protecție IP65
rezistente UV, pot fi montate la exterior (-20 °C la +60 °C)

număr de rânduri	dimensiuni (mm)	UM	cod articol	preț €
1	164 x 264 x 114	1 x 4	8GB13 710	17,1
1	236 x 264 x 114	1 x 8	8GB13 711	21,7
1	328 x 264 x 115	1 x 12	8GB13 712	39,0
1	328 x 434 x 115	1 x 18	8GB13 713	50,6
2	164 x 264 x 114	2 x 12	8GB13 722	62,3
2	236 x 264 x 114	2 x 18	8GB13 723	88,1
3	328 x 264 x 115	3 x 18	8GB13 733	155,2
4	328 x 434 x 115	4 x 18	8GB13 743	203,2



Bară N/PE pentru tablourile IP 65

UM	cod articol	preț €
8	8GB2 052-0	7,9
12	8GB2 052-1	13,2
18	8GB2 052-2	19,5

Tablouri de distribuție metalice cu plastroane 8GK2

grupă preț PG38

montaj aparent (PT)

ușă transparentă din sticlă
grad de protecție IP43
adâncime 140 mm
sunt incluse: ușa, sistemul de închidere, flanșe pentru acces cabluri
și kitul de montaj aparataj modular cu plastroane

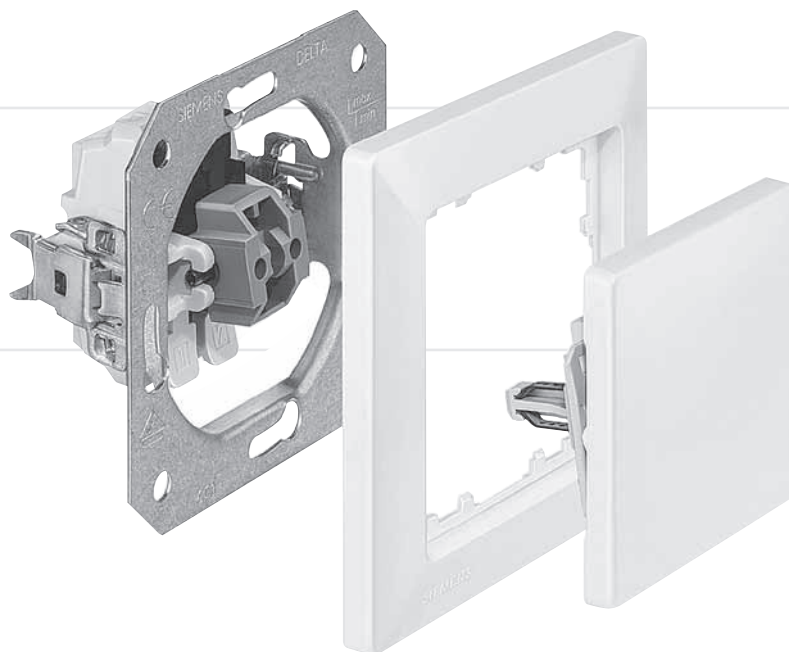
UM	dimensiuni exterioare (mm)	cod articol	preț €
2 x 24	660 x 450 x 140	8GK2 042-0KG21	205,9
3 x 24	660 x 650 x 140	8GK2 042-1KG21	235,4
4 x 24	660 x 850 x 140	8GK2 042-2KG21	266,2
5 x 24	660 x 1050 x 140	8GK2 042-3KG21	304,6
6 x 24	660 x 1250 x 140	8GK2 042-4KG21	347,5



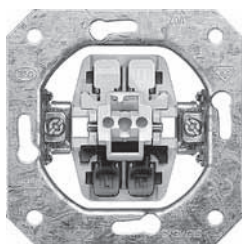
montaj încastrat (ST)

ușă transparentă din sticlă
grad de protecție IP43
adâncime 140 mm
sunt incluse: ușa, sistemul de închidere, flanșe pentru acces cabluri
și kitul de montaj aparataj modular cu plastroane

UM	dimensiuni exterioare (mm)	cod articol	preț €
2 x 24	718 x 508 x 140	8GK2 043-0KG21	231,7
3 x 24	718 x 708 x 140	8GK2 043-1KG21	269,7
4 x 24	718 x 908 x 140	8GK2 043-2KG21	320,8
5 x 24	718 x 1108 x 140	8GK2 043-3KG21	350,2
6 x 24	718 x 1308 x 140	8GK2 043-4KG21	383,1



Prize și întrerupătoare Delta® line



Mecanisme pentru întrerupătoare (unitate de ambalare 10 buc.)

	cod articol	preț €
<i>simplicu</i>	5TA2 151	1,7
<i>cap scară</i>	5TA2 156	2,0
<i>cruce</i>	5TA2 117	5,4
<i>cu revenire</i>	5TD2 120	1,4

grupă preț PG21



Clapete pentru întrerupătoare (unitate de ambalare 10 buc.)

culoare	cod articol	preț €
<i>alb titan</i>	5TG6 201	1,1
<i>aluminu metalic</i>	5TG6 241	2,5
<i>carbon metalic</i>	5TG6 221	2,5
<i>crem</i>	5TG6 271	1,1

grupă preț PG21

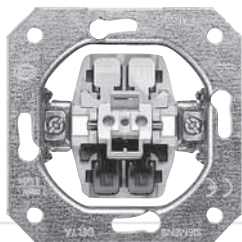


Clapete cu fantă vizualizare (unitate de ambalare 10 buc.)

culoare	cod articol	preț €
<i>alb titan</i>	5TG6 200	2,2
<i>aluminu metalic</i>	5TG6 240	3,7
<i>carbon metalic</i>	5TG6 220	3,7
<i>crem</i>	5TG6 270	2,4

grupă preț PG21

DELTA i-system



Mecanisme pentru întrerupătoare (unitate de ambalare 10 buc.)

	<i>cod articol</i>	<i>preț €</i>
<i>dublu</i>	5TA2 155	2,8
<i>dublu cap scară</i>	5TA2 118	7,5

grupă preț PG21



Clapete duble pentru întrerupătoare (unitate de ambalare 10 buc.)

<i>culoare</i>	<i>cod articol</i>	<i>preț €</i>
<i>alb titan</i>	5TG6 205	1,4
<i>aluminiu metalic</i>	5TG6 245	4,6
<i>carbon metalic</i>	5TG6 225	4,6
<i>crem</i>	5TG6 275	1,3

grupă preț PG21



Clapete duble cu fantă vizualizare (unitate de ambalare 10 buc.)

<i>culoare</i>	<i>cod articol</i>	<i>preț €</i>
<i>alb titan</i>	5TG6 204	4,2
<i>aluminiu metalic</i>	5TG6 244	8,3
<i>carbon metalic</i>	5TG6 224	8,3
<i>crem</i>	5TG6 274	5,3

grupă preț PG21



Prize simple SCHUKO (unitate de ambalare 10 buc.)

<i>culoare</i>	<i>cod articol</i>	<i>preț €</i>
<i>alb titan</i>	5UB1 511	2,1
<i>aluminiu metalic</i>	5UB1 931	3,7
<i>carbon metalic</i>	5UB1 921	3,7
<i>verde</i>	5UB1 512	3,2
<i>portocaliu</i>	5UB1 513	3,2
<i>crem</i>	5UB1 551	2,5

grupă preț PG21



Priză dublă SCHUKO (unitate de ambalare 10 buc.)

<i>culoare</i>	<i>cod articol</i>	<i>preț €</i>
<i>alb titan</i>	5UB2 201	4,5
<i>crem</i>	5UB2 202	5,1

grupă preț PG21



Priză SCHUKO cu capac (unitate de ambalare 10 buc.)

<i>culoare</i>	<i>cod articol</i>	<i>preț €</i>
<i>alb titan</i>	5UB1 917	6,6
<i>aluminiu metalic</i>	5UB1 937	7,8
<i>carbon metalic</i>	5UB1 927	7,8
<i>crem</i>	5UB1 907	6,6

grupă preț PG21

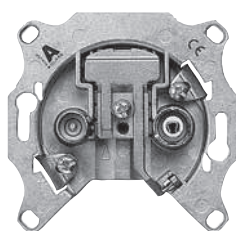


Priză mașină de ras

20 VA, 230 V AC, 50/60 Hz; 80 mm x 80 mm

grupă preț PG21

	cod articol	preț €
priză	5UA6 701	52,1
doză	5UH1 111	4,2
garnitură	5UH1 112	1,3



Mecanism priză RTV, Delta Electronic, 862 MHz (unitate de ambalare 10 buc.)

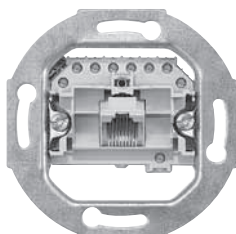
	cod articol	preț €
de capăt	DCT: BE 8601	9,5
intermediară	DCT: BD 8615	9,5



Placă frontală priză radio - TV (unitate de ambalare 10 buc.)

grupă preț PG21

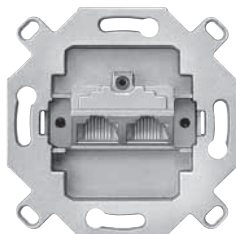
culoare	cod articol	preț €
alb titan	5TG2 561	1,5
aluminu metalic	5TG1 253	3,7
carbon metalic	5TG1 223	3,7
crem	5TG2 591	2,7



Mecanisme prize date, Rutenbeck (unitate de ambalare 10 buc.)

grupă preț PG21

	cod articol	preț €
telefon / simplă (cat. 3) RJ11, 1 x 4 pini	RUT: 13010404	5,1
calculator / dublă (cat. 5) RJ45, 2 x 8 pini, neecranată conexiune cu arc (LSA)	RUT: 13210405	8,4
calculator / dublă (cat. 6) RJ45, 2 x 8 pini, ecranată conexiune cu arc (LSA)	RUT: 13810407	13,9
gheare prindere în doză pentru RUT: 13810407	RUT: 13510001	0,3

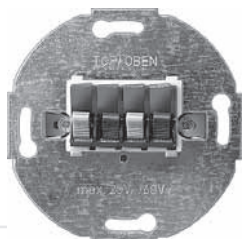


Clapete prize date (unitate de ambalare 10 buc.)

grupă preț PG21

culoare	cod articol	preț €
alb titan	5TG2 545	1,5
aluminu metalic	5TG1 257	4,9
carbon metalic	5TG1 227	4,9
crem	5TG2 543	2,7

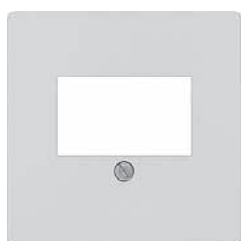
DELTA i-system



Mecanism priză difuzoare (unitate de ambalare 10 buc.)

	<i>cod articol</i>	<i>preț €</i>
<i>simplă</i>	5TG2 467-2	12,7
<i>dublă</i>	5TG2 468-2	13,6

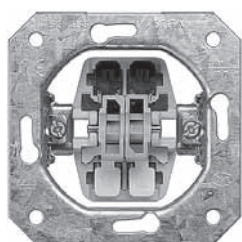
grupă preț PG21



Placă frontală priză difuzoare (unitate de ambalare 10 buc.)

<i>culoare</i>	<i>cod articol</i>	<i>preț €</i>
<i>alb titan</i>	5TG2 563-2	2,7
<i>aluminiu metalic</i>	5TG1 256-2	6,7
<i>carbon metalic</i>	5TG1 226-2	6,7
<i>crem</i>	5TG2 593-2	2,7

grupă preț PG21



Mecanism întrerupător jaluzele (unitate de ambalare 10 buc.)

	<i>cod articol</i>	<i>preț €</i>
<i>interblocaj electric și mecanic</i>	5TA2 154	12,0
<i>interblocaj electric</i>	5TA2 114	12,0

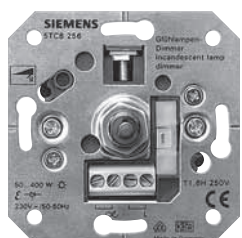
grupă preț PG21



Placă frontală întrerupător jaluzele (unitate de ambalare 10 buc.)

<i>culoare</i>	<i>cod articol</i>	<i>preț €</i>
<i>alb titan</i>	5TG6 214	3,9
<i>aluminiu metalic</i>	5TG6 254	7,1
<i>carbon metalic</i>	5TG6 234	7,1
<i>crem</i>	5TG6 284	4,6

grupă preț PG21



Mecanism dimmer (variator tensiune) (unitate de ambalare 10 buc.)

<i>tip de lampă</i>	<i>cod articol</i>	<i>preț €</i>
<i>incandescentă și halogen 230 V; 50-400 W</i>	5TC8 256	15,8
<i>incandescentă și halogen 230 V; 50-600 W</i>	5TC8 257	45,1
<i>incandescentă și halogen 230 V; 60-800 W</i>		
<i>halogen cu transformator electronic; 60-800 VA</i>	5TC8 258	100,3
<i>fluorescentă cu balast electronic 1-10 V c.c. 50 mA</i>	5TC8 424	30,4

grupă preț PG24



Placă frontală dimmer (unitate de ambalare 10 buc.)

culoare	cod articol	preț €
alb titan	5TC8 900	4,0
aluminiu metalic	5TC8 902	7,3
carbon metalic	5TC8 903	7,3
crem	5TC8 901	4,0

grupă preț PG24



(vedere frontală)



(vedere laterală)

Senzor de mișcare IP 55

înălțime de montaj 2 - 4 m (ideal 2,5 m)

montaj pe perete sau pe tavan

rază de acțiune:

- 120° aproximativ 10 m
- 290° aproximativ 16 m

operare ușoară cu 2 butoane:

- memorarea nivelului de iluminare definit de utilizator
- memorarea timpului de întârziere (5 sec - 30 min)
- comutarea pe mod de funcționare independent de iluminare

tensiune nominală 230 V a.c. 50/60 Hz

capacitate de comutare: 120°

- lămpi cu incandescentă și lămp cu halogen HV: 1.000 W 5 AX
- lămpi fluorescente: 8 x 58 W
- lămpi energy saving: maxim 4

capacitate de comutare: 290° și 290° IR

- lămpi cu incandescentă și lămp cu halogen HV: 2.300 W 10 AX
- lămpi fluorescente: 20 x 58 W
- lămpi energy saving: maxim 8

temperatura de funcționare: -25 °C până la 55 °C

versiunea IR include telecomandă cu infraroșu

versiune / culoare	cod articol	preț €
120° / alb titan	5TC7 210	61,5
120° / antracit	5TC7 211	61,5
290° / alb titan	5TC7 212	92,4
290° / antracit	5TC7 213	92,4
290° IR / alb titan	5TC7 214	120,3
290° IR / antracit	5TC7 215	120,3

grupă preț PG24



Detector de fum

detectează fumul de la foc și emite un semnal de avertizare

semnal acustic > 85 db / semnal optic - LED roșu

se pot conecta în rețea până la 40 de detectori de fum

poate fi echipat cu un releu de comunicații la distanță

temperatură de funcționare 0...50 °C

versiune	cod articol	preț €
cu baterii 3 x 1,5 V AA	5TC1 290	38,4
cu baterie 9 V	5TC1 295	16,5
nu se poate conecta în rețea		
cu alimentare la 220 V	5TC1 296	28,2

grupă preț PG24



Lampă vizualizare (unitate de ambalare 10 buc.)

	<i>cod articol</i>	<i>preț €</i>
230 V c.a. 0,18 mA	5TG7 321	0,7

grupă preț PG21



Economizor cameră hotel cu cartelă și LED

la introducerea unei cartele este acționat un contact mecanic cu revenire

<i>culoare</i>	<i>cod articol</i>	<i>preț €</i>
<i>alb titan</i>	5TG4 820	33,3
<i>aluminiu metalic</i>	5TG4 821	36,1
<i>carbon metalic</i>	5TG4 822	36,1
<i>crem</i>	5TG4 824	33,3

grupă preț PG21



Doză PT pentru montare aparataj ST (unitate de ambalare 10 buc.)

<i>culoare</i>	<i>cod articol</i>	<i>preț €</i>
<i>alb titan</i>	5TG2 901	3,4

grupă preț PG21



Garnitură IP 44 (unitate de ambalare 10 buc.)

	<i>cod articol</i>	<i>preț €</i>
<i>pentru întrerupătoare</i>	5TG4 324	3,7
<i>pentru prize</i>	5TG4 318	1,9

grupă preț PG21



Întreruptor cu temporizare

0 – 15 min / 250 V AC / 16 A / 2 poli

<i>culoare</i>	<i>cod articol</i>	<i>preț €</i>
<i>alb titan</i>	5TT1 011	71,2

grupă preț PG21



Ramă simplă (unitate de ambalare 10 buc.)

culoare	cod articol	preț €
alb titan	5TG2 551-0	0,6
aluminiu metalic	5TG2 551-3	2,7
carbon metalic	5TG2 551-6	2,7
crem	5TG2 581-0	1,4

grupă preț PG21



Ramă dublă (unitate de ambalare 10 buc.)

culoare	cod articol	preț €
alb titan	5TG2 552-0	0,8
aluminiu metalic	5TG2 552-3	4,4
carbon metalic	5TG2 552-6	4,4
crem	5TG2 582-0	2,3



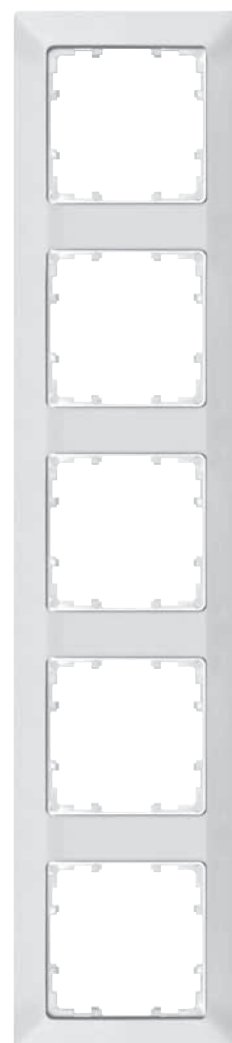
Ramă trei posturi (unitate de ambalare 10 buc.)

culoare	cod articol	preț €
alb titan	5TG2 553-0	1,2
aluminiu metalic	5TG2 553-3	6,1
carbon metalic	5TG2 553-6	6,1
crem	5TG2 583-0	3,9



Ramă patru posturi (unitate de ambalare 10 buc.)

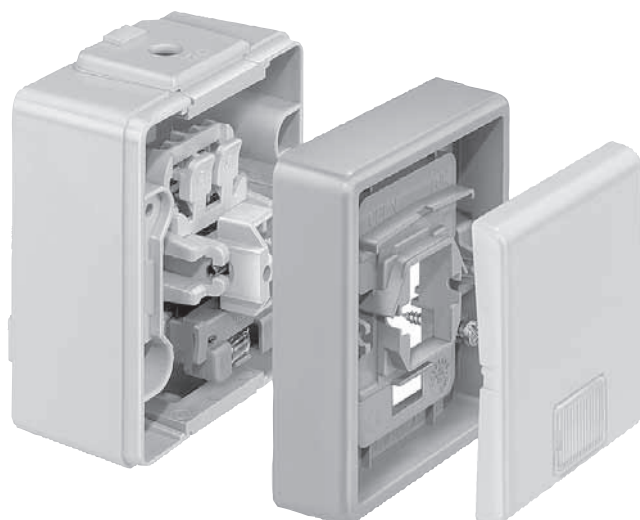
culoare	cod articol	preț €
alb titan	5TG2 554-0	2,3
aluminiu metalic	5TG2 554-3	9,7
carbon metalic	5TG2 554-6	9,7
crem	5TG2 584-0	6,7



Ramă cinci posturi (unitate de ambalare 10 buc.)

culoare	cod articol	preț €
alb titan	5TG2 555-0	3,7
aluminiu metalic	5TG2 555-3	14,6
carbon metalic	5TG2 555-6	14,6
crem	5TG2 585-0	11,1

■ DELTA fläche IP 44



Prize și întrerupătoare Delta® fläche IP 44

Întrerupătoare (unitate de ambalare 10 buc.)



	<i>cod articol</i>	<i>preț €</i>
<i>simplicu</i>	5TA4 701	4,9
<i>cap scară</i>	5TA4 706	5,1
<i>cruce</i>	5TA4 707	12,0
<i>cu revenire</i>	5TD4 707	6,8
<i>dublu</i>	5TA4 705	8,5

grupă preț PG21



Prize SCHUKO cu capac (unitate de ambalare 10 buc.)

	<i>cod articol</i>	<i>preț €</i>
<i>simplică</i>	5UB4 711	4,9
<i>dublă</i>	5UB4 722	12,1
<i>triplă</i>	5UB4 731	26,0

grupă preț PG21



DELTA miro

NOU!



alb



aluminiu metalic



carbon metalic



fag

Ramă simplă

culoare	cod articol	preț €
sticlă	5TG1 201	19,6
alb titan	5TG1 111-0	2,7
aluminiu metalic	5TG1 111-1	3,7
carbon metalic	5TG1 111-2	3,7
arțar roșu	5TG1 101-2	15,0
arțar	5TG1 101-3	15,0
fag	5TG1 101-4	15,0
cires	5TG1 101-1	15,0
wenge	5TG1 101-0	17,5

Ramă dublă

culoare	cod articol	preț €
sticlă	5TG1 202	33,4
alb titan	5TG1 112-0	4,5
aluminiu metalic	5TG1 112-1	5,9
carbon metalic	5TG1 112-2	5,9
arțar roșu	5TG1 102-2	23,8
arțar	5TG1 102-3	23,8
fag	5TG1 102-4	23,8
cires	5TG1 102-1	23,8
wenge	5TG1 102-0	27,9

Ramă triplă

culoare	cod articol	preț €
sticlă	5TG1 203	55,7
alb titan	5TG1 113-0	7,1
aluminiu metalic	5TG1 113-1	10,5
carbon metalic	5TG1 113-2	10,5
arțar roșu	5TG1 103-2	40,3
arțar	5TG1 103-3	40,3
fag	5TG1 103-4	40,3
cires	5TG1 103-1	40,3
wenge	5TG1 103-0	47,2

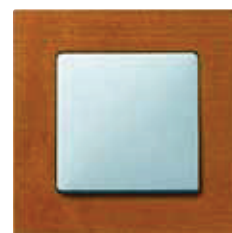


sticlă

grupă preț PG21



arțar roșu



arțar



cires



wenge